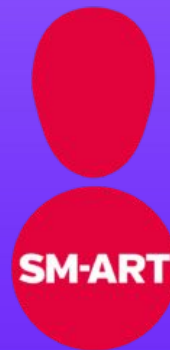




**copernico**  
CENTRO STUDI

**Benvenuti!**

**In collaborazione con**



**KONTIKI**



# SUPPORTARE IL CLIENTE NELL'UTILIZZO DEI FONDI INTERPROFESSIONALI

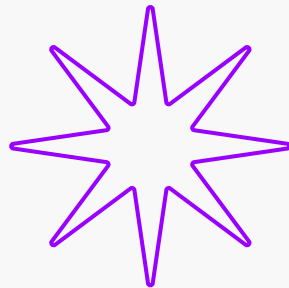


# Introduzione

La formazione è fondamentale per affrontare le nuove sfide del mondo del lavoro.

Investire in formazione in azienda equivale a coltivare una pianta, porterà benefici nel lungo termine.

Grazie alle nuove competenze nel digitale molte imprese hanno potuto affrontare meglio il periodo di pandemia.



- 01** Cosa sono i fondi interprofessionali
- 02** Come finanziano la formazione
- 03** Come si aderisce
- 04** Quali sono i fondi

- 05** Come si struttura una domanda di finanziamento
- 06** Le attività finanziabili
- 07** Il conto formazione **FONDIMPRESA**
- 08** Casi pratici

01



**Cosa sono?**

**01**

## **Cosa sono?**

La nascita dei fondi  
interprofessionali

**ANNO 1978**

**Fondo di Rotazione Nazionale  
per la Formazione Continua**

**0,30%**

**Legge 845/1978 “Legge Quadro in materia di formazione professionale”,**

**I datori di lavoro devono versare un contributo all’INPS  
pari allo 0,30% dell’aliquota contributiva obbligatoria.**

# 01 Cosa sono?

**ANNO 2000**

**Fondi Interprofessionali  
per la Formazione Continua**

**0,30%**

**I Fondi interprofessionali per la formazione continua  
sono stati istituiti con la legge 388/2000.**

**L'obiettivo è diffondere la pratica dell'aggiornamento e della  
formazione nelle imprese italiane, "in un'ottica di competitività delle  
imprese e di garanzia di occupabilità dei lavoratori" (art. 118).**

# 01 Cosa sono?

## FONDI INTERPROFESSIONALI

- Sono organismi associativi di diritto privato
- Istituiti in base ad accordi interconfederali stipulati "dalle organizzazioni sindacali dei datori di lavoro e dei lavoratori maggiormente rappresentative sul piano nazionale" (es. Fondimpresa istituita da Confindustria, Cgil Cisl e Uil)
- Si alimentano con il contributo dello 0,30% in base alle adesioni delle imprese





# 01 Cosa sono?

## UN PÓ DI NUMERI

**19**  
fondi attivi

**600**  
mln € anno

**1.000.000+**  
di imprese  
aderenti

**10.000.000+**  
di lavoratori  
coinvolti

**Ogni Fondo si alimenta con il contributo dello 0,30%  
in base alle adesioni delle imprese**

02



**Come  finanziano la formazione?**

## **02** Come finanziano la formazione

**IL DATORE DI LAVORO SCEGLIE  
DOVE DESTINARE LO**

**0,30%**

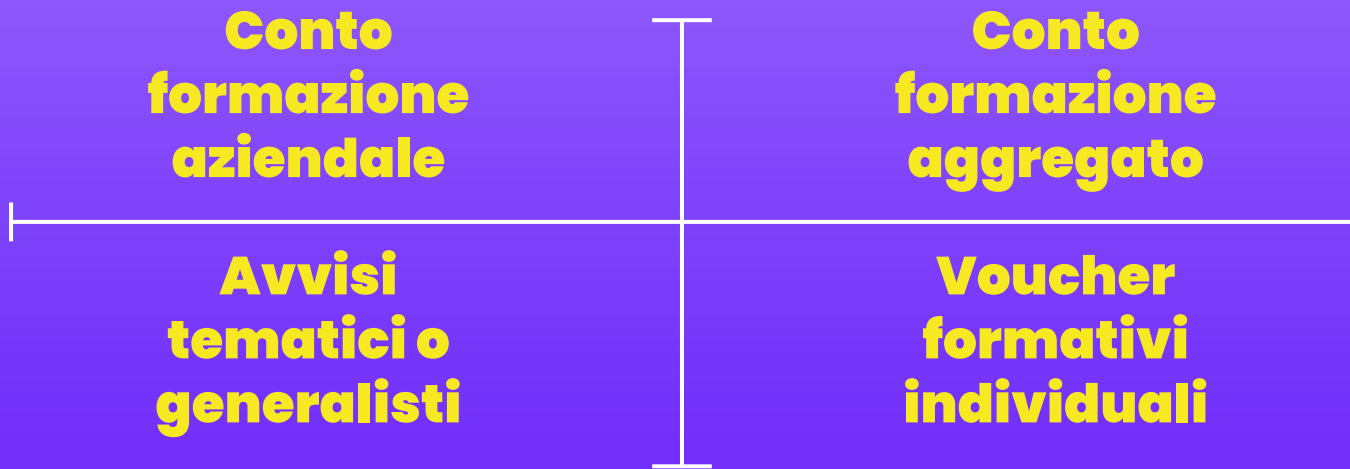
**FONDO DI ROTAZIONE  
INPS  
(NON SCELTA ?)**

**FONDO  
INTERPROFESSIONALE  
PIÙ GRADITO  
(LIBERA SCELTA ?)**

## **02** Come finanziano la formazione

### **GLI STRUMENTI MESSI A DISPOSIZIONE**

**I fondi interprofessionali finanziano la formazione con quattro modalità.  
Ogni fondo propone uno o più dei seguenti strumenti:**



03



**Come si  
aderisce?**

## **03** Come si aderisce

### **ADERIRE AD UN FONDO INTERPROFESSIONALE**

- **L'adesione è volontaria e univoca per ogni matricola INPS e la richiede il consulente del lavoro attraverso il flusso UNIEMENS**
- **Per le Aziende Agricole l'adesione va effettuata con la procedura di dichiarazione trimestrale DMAG-Unico**
- **L'adesione a uno specifico Fondo Interprofessionale può essere fatta in qualsiasi momento e vale per sempre, salvo revoca e/o decisione di spostarsi a un altro Fondo**

04



**Quali sono i fondi  
interprofessionali?**

# 04 Quali sono i fondi interprofessionali

## ELENCO DEI FONDI ATTIVI

### Fondi paritetici interprofessionali attivi

Fondo	Settore	Parti sociali	Modalità di finanziamento
Fapi	PMI	CONFAPI, CGIL, CISL, UIL	Avvisi
Fba	Credito e assicurazioni	ABI, ANIA, CGIL, CISL, UIL	Avvisi
Fon.Coop	Imprese cooperative	CONFCOOPERATIVE, LEGACOOOP, AGCI, CGIL, CISL, UIL	Avvisi, Conto aziendale
FonARCom	Terziario, artigianato, PMI	CONFSAI, CIFA	Avvisi, Conto aziendale, Conto aggregato, Conto di rete
Fond.E.R.	Enti religiosi	AGIDAE, CGIL, CISL, UIL	Avvisi
FondArtigianato	Imprese artigiane	CONFARTIGIANATO, CNA, CASARTIGIANI, CLAAI, CGIL, CISL, UIL	Avvisi
Fondimpresa	Imprese di ogni settore	CONFINDUSTRIA, CGIL, CISL, UIL	Avvisi, Conto aziendale
Fondir	Dirigenti terziario	CONFCOMMERCIO, ABI, ANIA, CONFETRA, MANAGERITALIA, FIRST/CISL, FIDIA, SINFUB	Avvisi
Fondirigenti	Dirigenti industriali	CONFINDUSTRIA, FEDERMANAGER	Avvisi, Conto aziendale, Conto aggregato
FondItalia	Terziario, servizi, PMI, altri	FEDERTERZIARIO, UGL	Avvisi, Conto aziendale, Conto aggregato
Fondo conoscenza	PMI, professioni intellettuali	FENAPI, CIU	Avvisi, Conto aziendale
Fondo Dirigenti PMI	Dirigenti PMI	CONFAPI, FEDERMANAGER	Avvisi
Fondolavoro	Micro, piccole, medie e grandi imprese	UNSI, UGL	Avvisi, Conto aziendale, Conto aggregato
Fondoprofessioni	Studi professionali e aziende collegate	CONFPROFESSIONI, CIPA, CONFEDERTECNICA, CGIL, CISL, UIL	Avvisi, Conto aziendale (>50 dipendenti)
Fonservizi	Servizi pubblici industriali	CONF SERVIZI, ASSTRA, FEDERAMBIENTE, FEDERUTILITY, CGIL, CISL, UIL	Avvisi, Conto aziendale
Fonter	Terziario (commercio, turismo)	CONFESERCENTI, CGIL, CISL, UIL	Avvisi, Conto aziendale
For.Te.	Terziario (commercio-turismo-servizi, logistica-spedizioni-trasporto)	CONFCOMMERCIO, CONFETRA, CGIL, CISL, UIL	Avvisi, Conto aziendale, Conto aggregato
Foragri	Agricoltura	Confagricoltura, Coldiretti, CIA, CGIL, CISL, UIL e CONFEDERDIA	Avvisi, Conto aziendale
FormAzienda	Commercio, servizi, PMI	SISTEMA COMMERCIO E IMPRESA, CONFSAI	Avvisi, Conto aziendale, Conto aggregato



05

Come si   
struttura una  
domanda di  
finanziamento

# **05** Come si struttura una domanda di finanziamento

## **IL PIANO FORMATIVO**

**motivazioni e obiettivi**

**azioni formative (corso/i)**

**voci di spesa**

# 05 Come si struttura una domanda di finanziamento

## L'ACCORDO SINDACALE

Ogni piano formativo deve essere **condiviso** con un accordo sottoscritto dalle rappresentanze delle parti sociali, a livello aziendale (RSU), territoriale, o di categoria.

06



**Le attività  
finanziabili**

# 06 Le attività finanziabili

	Tipologia	Attività
1		
2	<b>Erogazione della formazione</b>	<ul style="list-style-type: none"><li>• <b>Docenza</b></li></ul>
3		

# 06 Le attività finanziabili

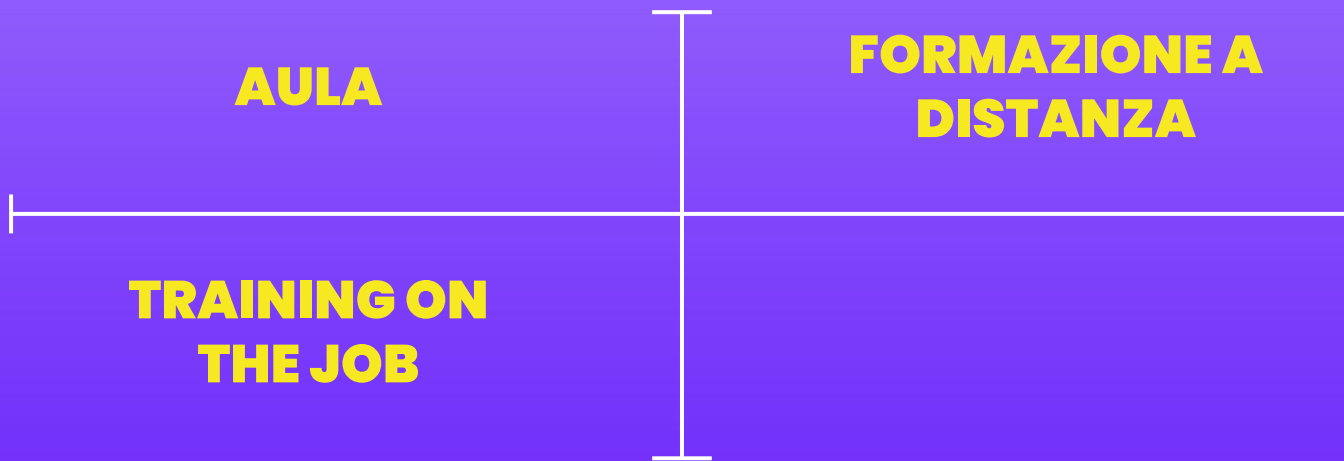
	Tipologia	Attività
1	Attività preparatorie	<ul style="list-style-type: none"><li>• <b>Analisi dei fabbisogni</b></li><li>• <b>Progettazione</b></li></ul>
2	<b>Erogazione della formazione</b>	<ul style="list-style-type: none"><li>• <b>Docenza</b></li><li>• <b>Organizzazione delle attività formative (Tutoraggio, Coordinamento)</b></li></ul>
3	<b>Gestione del progetto formativo *</b>	<ul style="list-style-type: none"><li>• <b>Amministrazione, Segreteria</b></li></ul>

\*Soggette a limitazione in % sul contributo (indicazioni specifico bando)

## **06** Le attività finanziabili

# **MODALITÀ DI EROGAZIONE DELLA FORMAZIONE**

Le metodologie più utilizzate sono:





# Training on the job

---

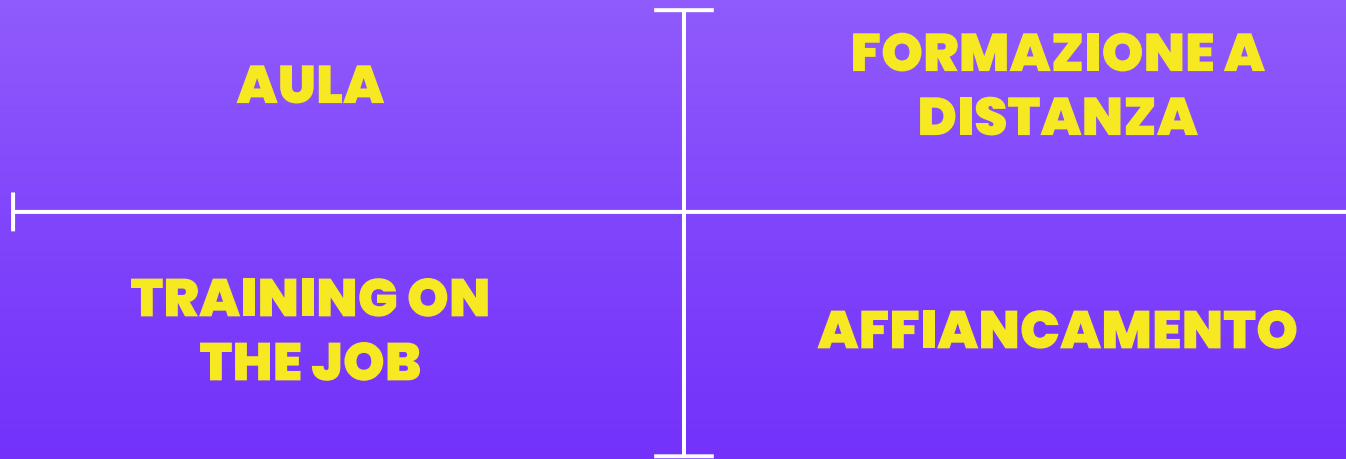
Attività formativa pianificata ed organizzata per favorire l'acquisizione di competenze operative sul luogo di lavoro, insegnando ad utilizzare gli strumenti di lavoro tramite esperienza pratica, laboratori, ecc.



## **06** Le attività finanziabili

# **MODALITÀ DI EROGAZIONE DELLA FORMAZIONE**

Le metodologie più utilizzate sono:





# Affiancamento

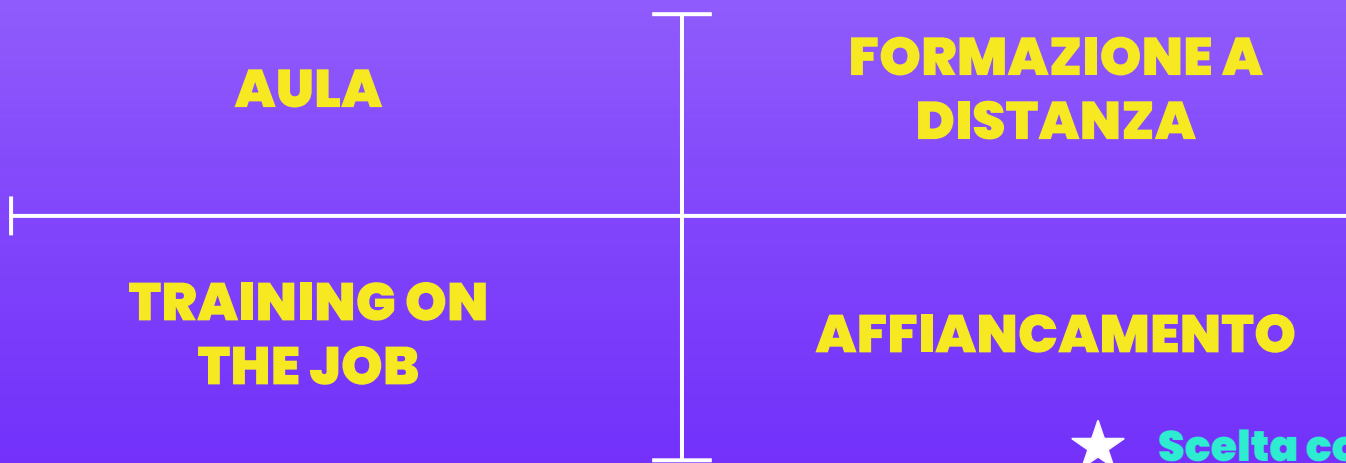


Attività formativa rivolta al miglioramento delle competenze e dei comportamenti in una situazione di lavoro, mediante affiancamento da parte di professionisti ed esperti delle aree oggetto della formazione.

## 06 Le attività finanziabili

# MODALITÀ DI EROGAZIONE DELLA FORMAZIONE

Le metodologie più utilizzate sono:



★ **Scelta consigliata!**

# POSSONO PARTECIPARE ANCHE I TITOLARI?

**SI**

**Non sono rendicontabili ma possono partecipare in qualità di  
“uditori” insieme ai lavoratori destinatari della formazione**

07



**Il conto **  
**formazione**  
**FONDIMPRESA**

# **07** Il conto formazione – FONDIMPRESA

**Lo strumento di finanziamento:**

- + Semplice**
- + Agile**
- + Concreto**

# 07 Il conto formazione – FONDIMPRESA

Tutte le aziende che aderiscono al fondo interprofessionale FONDIMPRESA hanno a disposizione un salvadanaio denominato "CONTO FORMAZIONE" che viene alimentato continuamente con le risorse dello 0,30%.

## DI CHE CIFRE PARLIAMO?

N° di dipendenti

X

45 €/anno \*



\* l'importo è stimato e correlato alla tipologie contrattuali

# 07 Il conto formazione – FONDIMPRESA

**Si stima che oltre 100.000 PMI aderenti a Fondimpresa non hanno mai utilizzato il loro salvadanaio**

**Se non utilizzati (entro due annualità) i soldi vanno a finanziare la competitività di altre imprese ... magari concorrenti**





# **07** Il conto formazione – FONDIMPRESA

## **Perché è così poco utilizzato dalle PMI?**

### **PROBLEMA 1:**

**Non sanno di avere il “salvadanaio”**

### **PROBLEMA 2:**

**Non sanno come fare**

### **PROBLEMA 3:**

**Non sanno come sfruttarlo, poche aziende ricevono proposte formative**

### **PROBLEMA 4:**

**Il costo della pratica, per le piccole, è troppo alto in % al contributo**

# 07 Il conto formazione – FONDIMPRESA

## PROBLEMA 1:

**Non sanno di avere il “salvadanaio”**

## SOLUZIONE

- **Diffusione dell’opportunità**
- **Recupero delle credenziali di accesso all’area riservata Fondimpresa**
- **Verifica della disponibilità del salvadanaio**

# 07 Il conto formazione – FONDIMPRESA

## PROBLEMA 2:

**Non sanno come fare**

## SOLUZIONE

- **Affidarsi a professionisti della formazione finanziata**

# 07 Il conto formazione – FONDIMPRESA

## PROBLEMA 3:

**Non sanno come sfruttarlo, poche aziende ricevono proposte formative**

## SOLUZIONE

- **Proporre attività formative a valore aggiunto**
- **Proporre metodologie formative adatte all'organizzazione delle PMI**  
**Ad esempio    Affiancamento individuale di un professionista**

# 07 Il conto formazione – FONDIMPRESA

## PROBLEMA 4:

**Il costo della pratica, per le piccole, è troppo alto in % al contributo**

## SOLUZIONE

**[www.kontiki.cloud](http://www.kontiki.cloud)**

**Costo max della pratica 25% del contributo fino a un max di € 590 + Iva**

**Garanzia del risultato 100%**

08



## **CASI PRATICI**

**Come utilizzare il conto  
formazione a favore dei  
propri Clienti**

# 08 Casi pratici

## ESEMPIO 1

PINCO PALLINO – Ditta individuale

7 dipendenti

Mai usato il conto formazione

Disponibile: € 800

Maturando: € 315

Corso di contabilità di 6 ore

Partecipanti: 1 (ragioniere)

Il corso viene svolto in affiancamento

Domanda di contributo: € 900

Attività dello Studio (docenza, organizzazione): **€ 675 + IVA**

Servizio Kontiki: € 225 + IVA

# 08 Casi pratici

## ESEMPIO 2

ROSSI AUTOMAZIONI SRL

20 dipendenti

Mai usato il conto formazione

Disponibile: € 2.200

Maturando: € 900

Corso per la stesura corretta del bilancio di 16 ore

Partecipanti: 2 (addetti amministrazione)

Il corso viene svolto in Training on the Job  
(utilizzo degli strumenti di lavoro tramite esperienza pratica)

Domanda di contributo: € 2.400

Attività dello Studio (docenza, organizzazione): **€ 1.810 + IVA**

Servizio Kontiki: € 590 + IVA



# 08 Casi pratici

## ESEMPIO 3

VEGA STAR SPA

145 dipendenti

l'azienda ha utilizzato il conto nel 2020

Disponibile: € 6.500

Maturando: € 5.800

Corso per controllo di gestione  
di 20 ore

Partecipanti: 3 (addetti amministrazione)

Il corso viene svolto in [FAD](#)

Domanda di contributo: € 3.000

Attività dello Studio (docenza,  
organizzazione): **€ 2.410 + IVA**

Servizio Kontiki: € 590 + IVA

# 08 Casi pratici

## ESEMPIO 4

MARIO ROSSI & CO. SNC

14 dipendenti

Mai usato il conto formazione

Disponibile: € 1.500

Maturando: € 600

Corso di LINGUA INGLESE  
di 20 ore

Partecipanti: 1 (addetti alle vendite)

Il corso viene svolto in aula

Domanda di contributo: € 1.800

Docente madrelingua: € 1.000 + IVA

Attività dello Studio (organizzazione): **€ 350**  
**+ IVA**

Servizio Kontiki: € 590 + IVA



**COME FUNZIONA IL  
SERVIZIO ONLINE**

**[www.kontiki.cloud](http://www.kontiki.cloud)**



## Accedi

✉ Indirizzo Email

🔒 Password - 8 o più caratteri

[Ho dimenticato la password](#)

Accedi

[Non hai un account? Registrati](#)



Richiesta creata

Amministrazione e  
contabilità



Accordo sindacale

Excel per il controllo  
di gestione



Richiesta creata

Software di  
fatturazione



Call Prenotata

Il nuovo codice della  
crisi d'impresa





☰ Attività Riepilogo Calendario Documenti

1 **Richiesta creata**

Abbiamo ricevuto la tua richiesta, programma la call con il nostro consulente

2 Call Prenotata

3 In attesa di approvazione

4 Pratica confermata

5 Accordo sindacale

6 In attesa di approvazione da FondImpresa

7 FondImpresa ha approvato la pratica

8 In attesa della formazione

9 La formazione è stata erogata

10 La formazione sta per essere rendicontata

11 Ci siamo quasi!

12 In attesa del bonifico

13 Pratica archiviata



### Richiedi la call per impostare il tuo piano formativo

Abbiamo ricevuto la tua richiesta, per configurare correttamente clicca sul tasto sotto per prenotare una call con un nostro consulente.

Prenota una call





☰ Attività  Riepilogo  Calendario  Documenti

 **Richiesta creata**

**2** Call Prenotata

La richiesta è stata inserita, l'appuntamento è stato programmato

**3** In attesa di approvazione

**4** Pratica confermata

**5** Accordo sindacale

**6** In attesa di approvazione da FondImpresa

**7** FondImpresa ha approvato la pratica

**8** In attesa della formazione

**9** La formazione è stata erogata

**10** La formazione sta per essere rendicontata

**11** Ci siamo quasi!

**12** In attesa del bonifico

**13** Pratica archiviata



### La tua call è stata prenotata

Hai prenotato con successo la tua call con un nostro operatore per la creazione del tuo piano.

Al tuo indirizzo email abbiamo inviato la data e l'ora del tuo appuntamento.

Hai già effettuato la call? A breve il nostro operatore ti presenterà il piano creato su misura per te!

[Accedi alla call](#)





☰ Attività Riepilogo Calendario Documenti

- ✓ Richiesta creata
- ✓ Call Prenotata
- 3 In attesa di approvazione**  
Abbiamo preparato la tua proposta formativa
- 4 Pratica confermata
- 5 Accordo sindacale
- 6 In attesa di approvazione da FondImpresa
- 7 FondImpresa ha approvato la pratica
- 8 In attesa della formazione
- 9 La formazione è stata erogata
- 10 La formazione sta per essere rendicontata
- 11 Ci siamo quasi!
- 12 In attesa del bonifico
- 13 Pratica archiviata



### Conferma la proposta formativa creata per te

Ecco la proposta formativa creata appositamente per te.

Sotto puoi visualizzarla, scaricarla e poi confermarla.

C'è qualche cosa da cambiare nella proposta formativa? Clicca sul tasto sotto e un nostro operatore si metterà in contatto con te!

Visualizza la proposta

Richiedi modifica

Conferma la proposta





☰ Attività Riepilogo Calendario Documenti

✓ Richiesta creata

✓ Call Prenotata

✓ In attesa di approvazione

4 Pratica confermata

La tua pratica è confermata, inserisci i documenti richiesti per procedere.

5 Accordo sindacale

6 In attesa di approvazione da FondImpresa

7 FondImpresa ha approvato la pratica

8 In attesa della formazione

9 La formazione è stata erogata

10 La formazione sta per essere rendicontata

11 Ci siamo quasi!

12 In attesa del bonifico



### Carica i documenti richiesti per procedere

Abbiamo confermato la tua pratica, ci servono ancora alcuni documenti per inoltrare la proposta formativa a FondImpresa

Carica i documenti



Attività Riepilogo Calendario Documenti

- Richiesta creata
- Call Prenotata
- In attesa di approvazione
- Pratica confermata
- 5** **Accordo sindacale**  
Stampa e ricarica l'accordo sindacale compilato
- 6 In attesa di approvazione da FondImpresa
- 7 FondImpresa ha approvato la pratica
- 8 In attesa della formazione
- 9 La formazione è stata erogata
- 10 La formazione sta per essere rendicontata
- 11 Ci siamo quasi!
- 12 In attesa del bonifico
- 13 Pratica archiviata



### Scarica e ricarica l'accordo sindacale compilato

Di seguito trovi l'accordo sindacale precompilato: scaricalo, completalo e ricaricalo firmato per procedere con la richiesta a FondImpresa.

[Visualizza l'accordo sindacale](#)

[Richiedi aiuto](#)

[Carica l'accordo sindacale](#)



Attività Riepilogo Calendario Documenti

- ✓ Richiesta creata
- ✓ Call Prenotata
- ✓ In attesa di approvazione
- ✓ Pratica confermata
- ✓ Accordo sindacale
- 6** **In attesa di approvazione da FondImpresa**  
Abbiamo inviato la documentazione a FondImpresa e siamo in attesa della loro conferma
- 7 FondImpresa ha approvato la pratica
- 8 In attesa della formazione
- 9 La formazione è stata erogata
- 10 La formazione sta per essere rendicontata
- 11 Ci siamo quasi!
- 12 In attesa del bonifico



### In attesa di approvazione da FondImpresa

Abbiamo inoltrato tutta la documentazione a FondImpresa e siamo in attesa dell'approvazione.

Riceverai una notifica non appena la tua richiesta sarà approvata.

Sotto trovi la fattura per il nostro servizio.

[Visualizza la fattura](#)

[Visualizza il formulario di presentazione](#)





☰ Attività Riepilogo Calendario Documenti

- ✓ Richiesta creata
- ✓ Call Prenotata
- ✓ In attesa di approvazione
- ✓ Pratica confermata
- ✓ Accordo sindacale
- ✓ In attesa di approvazione da FondImpresa
- 7** **FondImpresa ha approvato la pratica**  
La pratica è stata approvata! Sei quasi pronto per andare in aula
- 8 In attesa della formazione
- 9 La formazione è stata erogata
- 10 La formazione sta per essere rendicontata
- 11 Ci siamo quasi!
- 12 In attesa del bonifico
- 13 Pratica archiviata



### FondImpresa ha approvato il piano

FondImpresa ha approvato il piano, ci servono poche altre informazioni per far partire la formazione.

Compila di seguito il form con i dati dei partecipanti e le date nelle quali erogherai la formazione.

[Compila i questionari](#)





## Compila le date della formazione

Il tuo piano prevede un totale di 40:00 ore di formazione.

Pianifica le giornate in calendario

1	Data e ora di inizio	Ora di conclusione
	<input type="text" value="03/05/2021 08:00"/>	<input type="text" value="12:00"/>
2	Data e ora di inizio	Ora di conclusione
	<input type="text" value="07/05/2021 08:00"/>	<input type="text" value="12:00"/>
3	Data e ora di inizio	Ora di conclusione
	<input type="text" value="11/05/2021 08:00"/>	<input type="text" value="12:00"/>

Torna indietro

Concludi



☰ Attività Riepilogo Calendario Documenti

- ✓ Richiesta creata
- ✓ Call Prenotata
- ✓ In attesa di approvazione
- ✓ Pratica confermata
- ✓ Accordo sindacale
- ✓ In attesa di approvazione da FondImpresa
- ✓ FondImpresa ha approvato la pratica
- 8** In attesa della formazione  
È tutto pronto per andare in aula!
- 9 La formazione è stata erogata
- 10 La formazione sta per essere rendicontata
- 11 Ci siamo quasi!
- 12 In attesa del bonifico
- 13 Pratica archiviata

### Sei pronto per erogare la formazione

Abbiamo tutti i dati necessari per far partire la formazione.

**ATTENZIONE:** prima di partire con la prima lezione è fondamentale scaricare e stampare il registro presenze. Se è la prima volta che lo fai, prendi visione delle FAQ e, se hai ulteriori dubbi, contattaci tramite il tasto sotto. Senza il registro compilato correttamente non sarà possibile ricevere il rimborso da FondImpresa.

Al termine dell'ultima lezione, ti preghiamo di confermare che la formazione è stata erogata tramite l'apposito tasto qua sotto.

Dovrai quindi caricare il registro compilato e l'incarico firmato.

Scarica i documenti

Visita le nostre FAQ

Contattaci

**La formazione è stata erogata**





☰ Attività Riepilogo Calendario Documenti

- ✓ Richiesta creata
- ✓ Call Prenotata
- ✓ In attesa di approvazione
- ✓ Pratica confermata
- ✓ Accordo sindacale
- ✓ In attesa di approvazione da FondImpresa
- ✓ FondImpresa ha approvato la pratica
- ✓ In attesa della formazione
- 9** **La formazione è stata erogata**  
Complimenti, hai concluso le lezioni! Compila ora il questionario di gradimento FondImpresa.
- 10 La formazione sta per essere rendicontata
- 11 Ci siamo quasi!
- 12 In attesa del bonifico



### La formazione è stata erogata

Hai concluso le lezioni, ci mancano ancora un po' di passi per completare la rendicontazione.

Scansiona e carica il registro presenze e compila il questionario di gradimento che trovi ai tasti di seguito.

Compila il questionario

Carica i documenti





☰ Attività Riepilogo Calendario Documenti

- ✓ Richiesta creata
- ✓ Call Prenotata
- ✓ In attesa di approvazione
- ✓ Pratica confermata
- ✓ Accordo sindacale
- ✓ In attesa di approvazione da FondImpresa
- ✓ FondImpresa ha approvato la pratica
- ✓ In attesa della formazione
- ✓ La formazione è stata erogata
- 10** La formazione sta per essere rendicontata  
Carica i documenti richiesti per la rendicontazione.
- 11 Ci siamo quasi!
- 12 In attesa del bonifico
- 13 Pratica archiviata



### Rendicontazione della formazione

Il primo passo per poter rendicontare è caricare la/le fatture e le contabili di pagamento.

Attenzione: le fatture DEVONO essere emesse come da nostre istruzioni compilando con cura tutti i campi, altrimenti non sarà possibile ottenere il rimborso.

Per emetterle correttamente, ti invitiamo a prendere del fac-simile presente nei documenti e delle FAQ. I dati di cui hai bisogno li trovi nella sezione "Riepilogo" in alto a sinistra.

Inserisci IBAN e COGE

Carica i documenti

### Inserisci nel testo della tua fattura la seguente dicitura:

Piano aziendale Fondimpresa, Titolo: COMPETENZE DI BASE E-COMMERCE, Codice identificativo del piano: 999999, voce di spesa a Erogazione della Formazione







> La formazione sta per essere rendicontata



### Carica le fatture



Trascina un file o *clicca qui*

---

Non hai ancora caricato nessun documento

Torna indietro

Continua



Attività Riepilogo Calendario Documenti

- ✓ Richiesta creata
- ✓ Call Prenotata
- ✓ In attesa di approvazione
- ✓ Pratica confermata
- ✓ Accordo sindacale
- ✓ In attesa di approvazione da FondImpresa
- ✓ FondImpresa ha approvato la pratica
- ✓ In attesa della formazione
- ✓ La formazione è stata erogata
- ✓ La formazione sta per essere rendicontata
- 11** Ci siamo quasi!  
Mancano ancora pochi documenti per ricevere il rimborso.
- 12 In attesa del bonifico
- 13 Pratica archiviata



### Carica i documenti richiesti e attendi il bonifico

Un nostro operatore ha verificato le fatture e le contabili che sono state correttamente prodotte e caricate.

Per richiedere il rimborso ti chiediamo di scaricare, compilare e ricaricare i tre documenti sotto. Se hai dubbi per la compilazione puoi visitare le nostre FAQ.

[Visita le nostre FAQ](#)

[Carica i documenti](#)





☰ Attività Riepilogo Calendario Documenti

- ✓ Richiesta creata
- ✓ Call Prenotata
- ✓ In attesa di approvazione
- ✓ Pratica confermata
- ✓ Accordo sindacale
- ✓ In attesa di approvazione da FondImpresa
- ✓ FondImpresa ha approvato la pratica
- ✓ In attesa della formazione
- ✓ La formazione è stata erogata
- ✓ La formazione sta per essere rendicontata
- ✓ Ci siamo quasi!
- 12** In attesa del bonifico  
Complimenti, hai completato il piano, a breve arriverà il rimborso da FondImpresa
- 13 Pratica archiviata



### Conferma di seguito il rimborso di FondImpresa

È tutto pronto, hai inserito correttamente tutti i documenti richiesti e siamo in attesa del rimborso di FondImpresa.

Ricordati di confermare l'avvenuto rimborso per archiviare la pratica.

[Visita le nostre FAQ](#)

[Conferma il rimborso](#)





Attività Riepilogo Calendario Documenti

- Richiesta creata
- Call Prenotata
- In attesa di approvazione
- Pratica confermata
- Accordo sindacale
- In attesa di approvazione da FondImpresa
- FondImpresa ha approvato la pratica
- In attesa della formazione
- La formazione è stata erogata
- La formazione sta per essere rendicontata
- Ci siamo quasi!
- In attesa del bonifico
- 13** **Pratica archiviata**

Il rimborso è arrivato. La pratica è stata archiviata e l'iter si è concluso

### La pratica è stata archiviata

La pratica è stata archiviata, il piano di formazione è stato concluso.  
Nessun azione è più necessaria da parte tua o di un nostro operatore.

[Visita le nostre FAQ](#)





**Contatti**

**Ottorino De Bona**

**Kontiki on line Srl**

startup innovativa

**TREVISO**

**contact@kontiki.cloud**